



MINT-POOL



**RECYKLACE BAZÉNOVÝCH VOD
s možností získání dotace 40-60 %**

**Významná úspora vody a tepla
pro veřejné a hotelové bazény, wellness a aquaparky**

Mise



APLIKOVAT **M**embránové **I**nteligentní **T**echnologie MINT®
pro zajištění kvality vody, zdraví a ochranu životního prostředí

Kdo jsme?

- NWG založena jako START-UP v 01/2019
- Česká, inženýrsko-technologická společnost, zaměřená na membránové inteligentní technologie MINT® pro úpravu, čištění a recyklaci vody
- V 03/2022 vytvořena skupina firem INET propojením NWG s IN-EKO TEAM s.r.o. = silná vodohospodářská skupina s exportním potenciálem
- Vlastní výzkum, silný expertní tým, inženýring & výroba v České republice
- Nabízíme více než 30 let zkušeností s membránovými procesy na celosvětovém trhu podpořené nejnovějšími trendy oboru, inteligentním řízením s prvky AI a špičkovým inženýringem – „DÁVÁME TECHNOLOGIÍM INTELIGENCI“
- **NWG - Inovační firma 2021 Ústeckého kraje**
- www.newwatergroup.cz



- **Sídlo společnosti:** Nádražní 312, 407 56 Jiřetín pod Jedlovou
- Inženýrská pobočka: Mánesova 1580, 407 01 Česká Lípa
- Rozšíření infrastruktury: IN-EKO TEAM s.r.o., Tišnov u Brna



Naše komplexní nabídka

MINT-NANOREC



Pokročilé kvartérní čištění odpadních i povrchových vod s umělou inteligencí

SMART CARE PROGRAM

MINT-CONTECH



Multifunkční kontejnerové úpravy vody s umělou inteligencí

DODÁVKA NA KLÍČ

VÝROBA ZAŘÍZENÍ A TECHNOLOGIÍ

APLIKOVANÝ VÝZKUM



VODNÍ AUDITY & KONZULTACE

NÁVRH, & INŽENÝRING

MINT-POOL



Autonomní recyklace pracích vod pro veřejné bazény, wellness a aquaparky

MINT-UF



Nejkompaktnější modulární řešení rámové ultrafiltrace na trhu

Proč recyklovat odpadní bazénové vody?



ÚSPORA ŘEDÍCÍ (PITNÉ) VODY

až 80 % za ROK



ÚSPORA ENERGIE NA OHŘEV VODY

až 60 % za ROK



ŠETŘÍ PENÍZE – významná úspora provozních nákladů v částkách i více než **1.000.000,- Kč za ROK** s návratností investice do 3 let u většiny projektů (bez dotace)

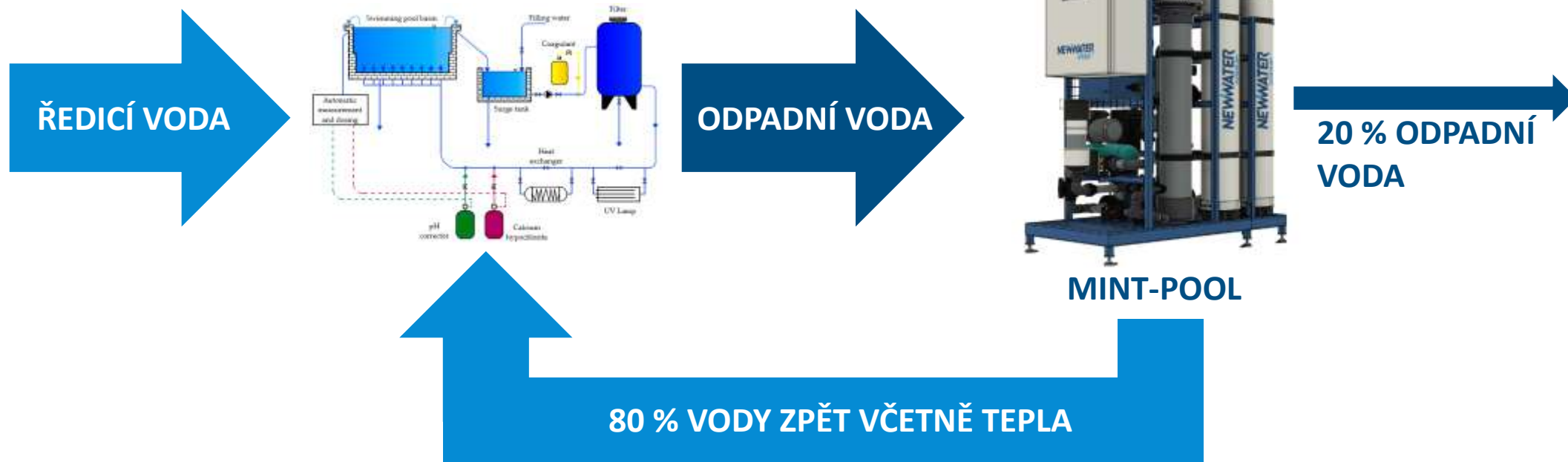


ŠETŘÍ NAŠE ŽIVOTNÍ PROSTŘEDÍ

- šetří zdroj pitné vody,
- snižuje objem odpadních vod,
- snižuje uhlíkovou stopu= snížení emisí CO₂ spojené s úsporou energie na ohřev.

Recyklace bazénových vod

Bazén je obvykle doplňován ředící vodou. Ředící voda nahrazuje vodu spotřebovanou na praní pískových filtrů, obměnu vody na návštěvníka, odparem a jinou cestou. Množství ředící vody je požadováno minimálně **30 l/návštěvníka** (WHO), respektive více (**45-60 l/návštěvníka**) dle teploty a typu bazénu.

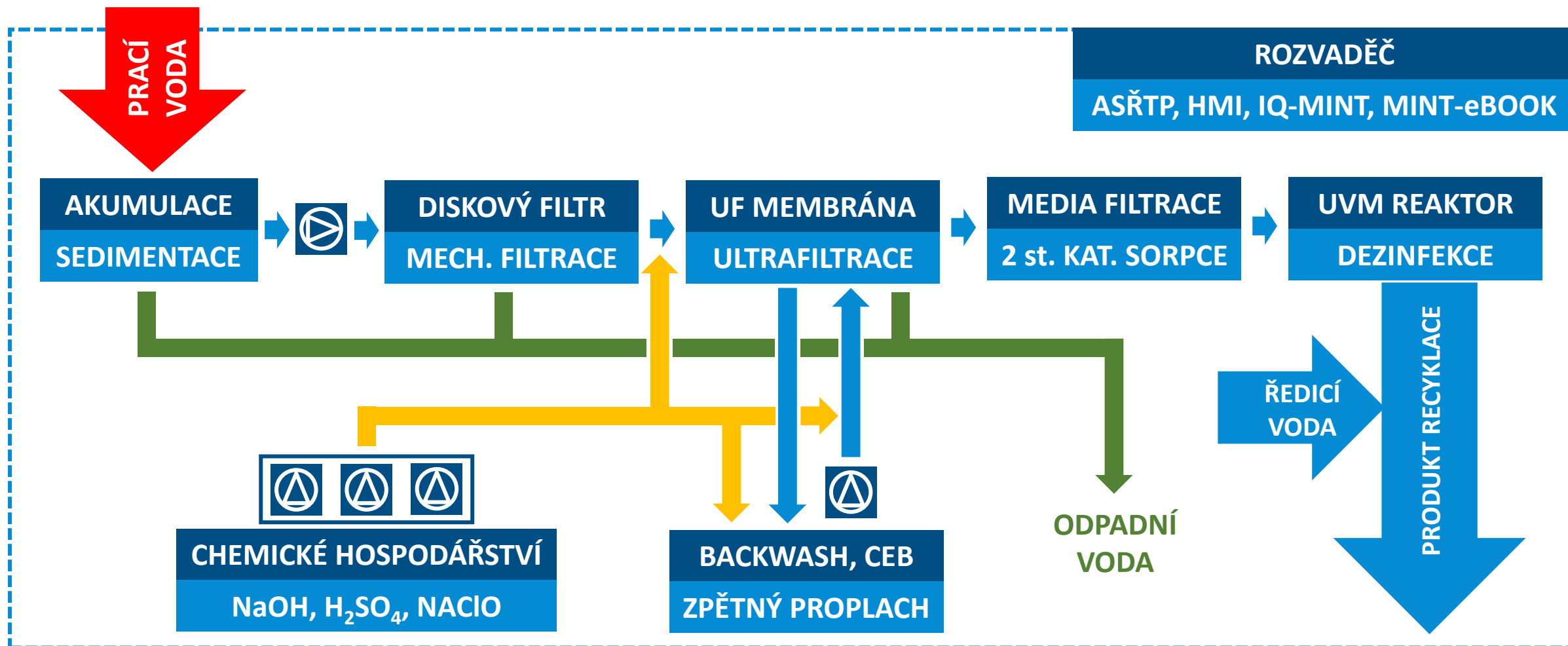


RECYKLAČNÍ TECHNOLOGIE MINT-POOL – technologie 21. století

- Nejmodernější **MEMBRÁNY** na bázi **ULTRAFILTRACE**
- Navržena **v duchu konceptu MINT – Membrane INteligent Technollogy**, který dává technologiím inteligenci a podporuje modularitu, kompaktnost, bezpečnost a spolehlivost.
- Vysoká výtěžnost – **nad 85 %**
- Separace **BEZ CHEMICKÝCH LÁTEK** a **MULTIBARIÉROVÉ ZABEZPEČENÍ**
- **NÍZKÉ PROVOZNÍ NÁKLADY** a **NÍZKÁ SPOTŘEBA ENERGIE**
- Vysoký stupeň **AUTOMATIZACE**
- **AUTONOMNÍ ŘÍZENÍ** umožňuje dosahovat maximální výtěžnost a kvalitu produkované vody, minimální provozní náklady a garantovat dlouhodobě stabilní i spolehlivý provoz s minimálními nároky na obsluhu, zaručující maximální životnost komponent a spolehlivý bezobslužný provoz bez havarijních stavů.
- **MAXIMÁLNÍ BEZPEČNOST A SPOLEHLIVOST s KONTROLOU v REÁLNÉM ČASE**

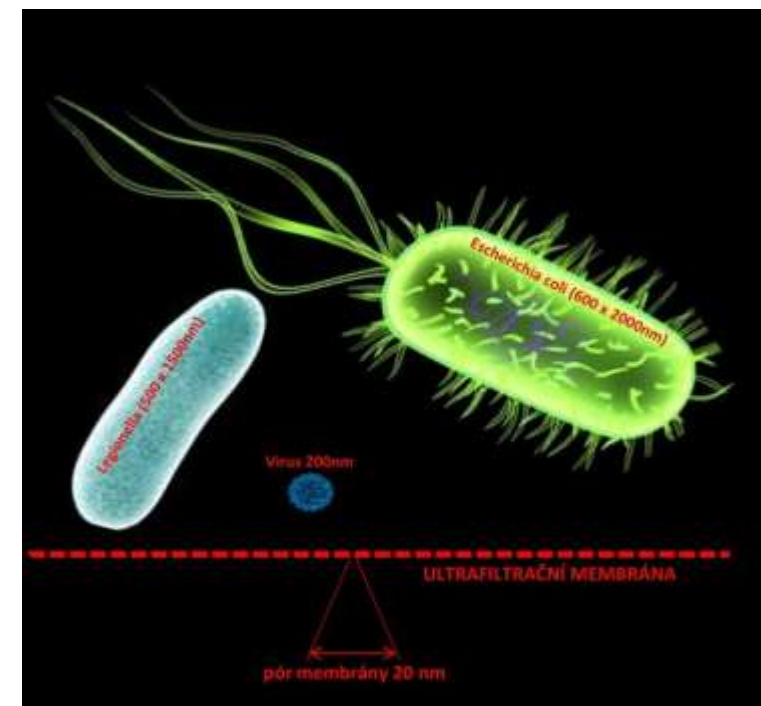
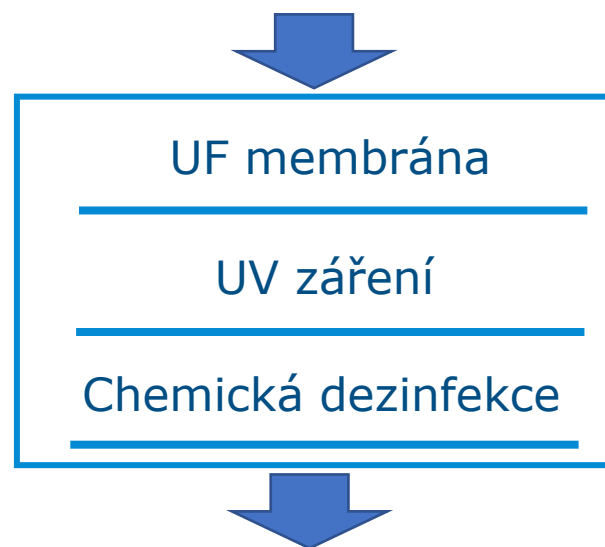
MINT-POOL – multi-bariérová technologie

Zařízení MINT-POOL integruje několik procesů do plně automatické KOMPLEXNÍ technologie.



MINT-POOL – hygienická bezpečnost na 1. místě

- **MULTIBARIÉROVÉ ZABEZPEČENÍ – 3 BARIÉRY**
 - ULTRAFILTRACE (log 4); UV záření (log 3), chemická dezinfekce (log 2)
- **ÚČINNOST > 7 Log** (redukuje o 99,99999 %)
- **KONTINUÁLNÍ OŠETŘOVÁNÍ BARIÉR – 100% FUNKČNOST**
- **KONTROLA FUNKČNOSTI v REÁLNÉM ČASE**



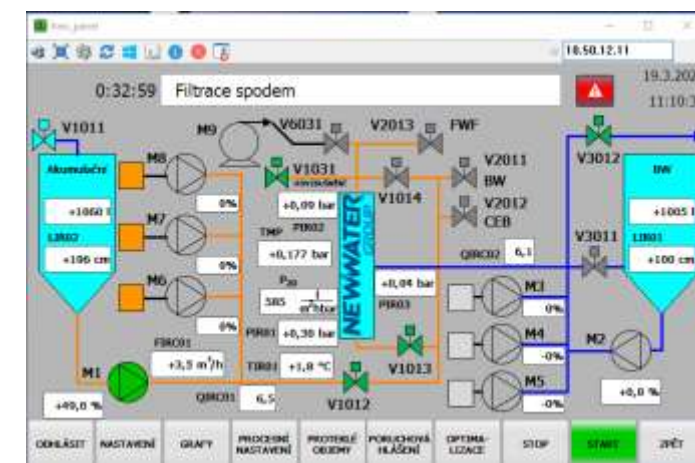
MINT-POOL – MaR, řídicí systém, přenosy a prémiový SW

- MINT-POOL pracuje automaticky a autonomně.
- Řídicí systém je postaven na komponentech Siemens.
- Obsluha je přes dotykový displej s víceúrovňovým přihlášením.
- Provozní data se ukládají na SD kartu a je možné je stáhnout.
- MINT-POOL umožňuje připojení k internetu např. přes GSM síť (4G nebo vyšší).
Webové rozhraní umožňuje vzdálenou správu 24/7, technologické konzultace s techniky NWG a zálohu provozních dat do cloudového úložiště.



MINT POOL obsahuje unikátní softwarové nástroje a služby:

- **IQ-MINT** – řízení technologie s umělou inteligencí
- **MINT-eBook** - podpora provozu, servisu a údržby
- **MINT –eCARE - Vzdálený on-line technologický dohled 24/7**
– „jsme vždy a všude s Vámi“



NAŠE KOMPLEXNÍ NABÍDKA pro RECYKLACE BAZÉNOVÝCH VOD

- KALKULACI POTENCIÁLNÍCH ÚSPOR RECYKLACE Vašeho provozu
- ZPRACOVÁNÍ PROJEKTOVÉHO ZÁMĚRU RECYKLACE pro realizaci investice
- KOMPLEXNÍ SLUŽBY PRO ZÍSKÁNÍ DOTACE ve výši **40-60%** na pořízení investice
- KOMPLEXNÍ SLUŽBY ORGANIZACE VÝBĚROVÉHO ŘÍZENÍ a VÝBĚR DODAVATELE
- DODÁVKA RECYKLAČNÍHO SYSTÉMU NA KLÍČ
- SMART CARE PROGRAM
- SOUČINNOST PŘI ZÍSKÁNÍ POVOLENÍ PROVOZU RECYKLACE (jednání s KHS, MZDR a SZÚ ČR)
- ZAJIŠTĚNÍ MOŽNOSTI FINANCOVÁNÍ
- KOMPLEXNÍ TECHNOLOGICKÁ PODPORA BAZÉNOVÉHO PROVOZU

1. KROK: Poskytněte nám Vaše data a získáte potenciální úspory při recyklaci

Protokol potenciálních úspor recyklace s MINT-POOL

Jméno a příjmení: _____ Datum: _____
 Společnost: _____
 Název bazénového provozu: _____
 Adresa bazénového provozu: _____
 Kontakt: _____

SOUHRNNÁ VSTUPNÍ DATA

Parametr	Hodnota	Jednotka
Celkové množství pracích vod v bazénovém provozu:	22,5	m ³ /den
Počet bazénových okruhů:	2	-
Provozní období v roce:	365	dni/rok
Návštěvnost:	500	osob/týden
Teplota ředící vody:	8,0	°C
Průměrná teplota bazénové vody:	27,5	°C
Cena elektrické energie (bez DPH):	3,0	Kč/kWh
Cena tepla (bez DPH):	3,2	Kč/kWh
Cena vodného (bez DPH):	52,0	Kč/m ³
Cena stočného (bez DPH):	48,0	Kč/m ³
Zdroj pitné (ředící) vody:	Z vodovodního řádu	
Velikost společnosti:	malý podnik	
Míra dotace:	60%	
Doporučená řada MINT-POOL:	MINT-POOL 1.5	
Potenciální návratnost investice:	-	
s dotací do	16 měsíců	
bez dotace do	39 měsíců	



Úspora ředící vody: **5 585 m³/rok**

Úspora odpadní vody: **4 537 m³/rok**



Úspora energie: **219 282 kWh/rok**



Úspora CO₂: **79 773 Kg/rok**



Celková úspora: **1 171 498 Kč/rok**

ředící voda: **24,0%**
 odpadní voda: **18,0%**
 teplo: **58,0%**

2. KROK: JAKÝ RECYKLAČNÍ SYSTÉM NABÍZÍME?

1. PROKAZUJE REFERENČNÍ GARANCE V SOULADU S POŽADAVKY LEGISLATIVY

- Prokazuje fungující reference na ČR trhu po zkušebním nebo garančním provozu
- Disponuje povolením referenčního provozu od Krajské hygienické stanice – schválený trvalý provoz
- Prošel 3 krát monitoringem Státního zdravotního ústavu ČR a všechny provozy MINT-POOL jsou v souladu s jeho Metodickým usměrněním č.j. MZDR 24483/2022-10/OVZ

2. UPLATŇUJE MODERNÍ ŘEŠENÍ S PRVKY UMĚLÉ INTELIGENCE A MINIMÁLNÍM DOPADEM NA ŽIVOTNÍ PROSTŘEDÍ

- Účinnost recyklačního systému dosahuje nad 85 % produktu recyklace z celkového objemu pracích vod
- Vícestupňová mikrobiální bariéra, kde min. jednu 100 % bariéru tvoří vhodný membránový proces
- Bez přímého dávkování chemických nebo zdravotně rizikových látek při výrobě produktu recyklace
- Musí umožňovat automatický a autonomní provoz všech provozních režimů, procesů a stavů technologie

3. POTVRZUJE PŘÍZNIVOU CENU, NÍZKÉ PROVOZNÍ NÁKLADY A SPOTŘEBU EL. ENERGIE

- Specifická spotřeba elektrické energie od 0,3 – 1,0 kW/m³ produktu
- Celkové provozní náklady **do 5,- Kč/m³ produktu recyklace**

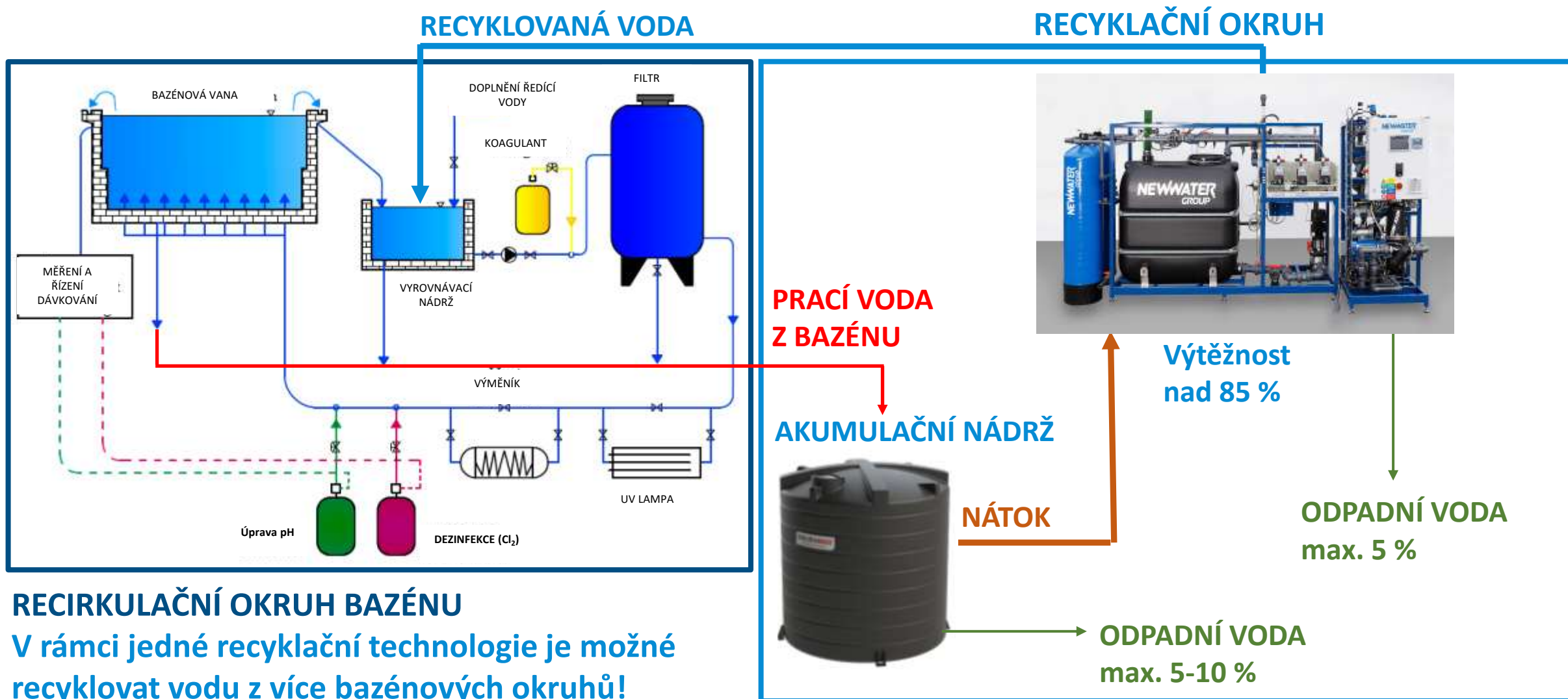
2. KROK: JAKÝ RECYKLAČNÍ SYSTÉM NABÍZÍME?

4. **Potvrzuje KOMPLEXNOST a KOMPAKTNOST ŘEŠENÍ i KVALITU PROVEDENÍ**
5. **GARANTUJE KVALITU PRODUKTU RECYKLACE a BAZÉNOVÉ VODY**
 - Produkt splňuje požadované kvalitativní parametry dle vyhlášky č. 238/2011 Sb. a č. 252/2004 Sb. a je v souladu s Metodickým usměrněním č.j. MZDR 24483/2022-10/OVZ ze dne 2.6.2023.
 - Teplota produktu recyklace je max. 1-3°C nižší než teplota odpadní prací nebo bazénové vody
6. **KONTROLUJE FUNKČNOST VŠECH BARIÉR v REÁLNÉM ČASE – 100% BEZPEČNOST, 100% FUNKČNOST a SPOLEHLIVOST**
7. **RYCHLÁ A PROFESIONÁLNÍ INSTALACE A ZRPOVOZNĚNÍ bez ODSTÁVKY PROVOZU (i do 5 dnů)**
8. **ZAJIŠŤUJE TECHNOLOGICKOU ON-LINE VZDÁLENOU PODPORU PROVOZOVÁNÍ, KOMPLEXNÍ a DIGITÁLNĚ ŘÍZENÉ SERVISNÍ SLUŽBY a ÚDRŽBU s pravidelnými ZÁKAZNICKÝMI VÝSTUPY**
9. **Technologie MINT-POOL ZÍSKALA VÝZNAMNÉ OCENĚNÍ**

Nositel
Čestného uznání odborné poroty projektu

VIZIONÁŘI
2022

3.KROK: - Recyklace bazénových vod ve stávajícím provozu



RECIRKULAČNÍ OKRUH BAZÉNU

V rámci jedné recyklační technologie je možné recyklovat vodu z více bazénových okruhů!

4. KROK: ZÍSKEJTE DOTACI 40-60 % NA POŘÍZENÍ RECYKLAČNÍHO SYSTÉMU

JAKÝ PROGRAM LZE VYUŽÍT?

ROK 2024-2025

- OPTAK „ Udržitelné hospodaření s vodou“ – výzva II
- Tato výzva proběhla od 01/2025 do 31.05.2025, realizace do 31.10.2025
- Bohužel zájem obcí a měst pro investice do bazénových provozů byl velice malý ☹️☹️☹️. **PROČ???**



ROK 2026

- Aktuálně běží výzva „Snížení energetické náročnosti veřejných budov“ – **OTEVŘENO DO 25.9.2026**

„Tam kde prací voda již v kanalizaci nekončí“

Více než 5 let zkušeností s recyklací bazénových vod

- NWG – technologický leader v recyklacích bazénů v ČR
- Aktuálně 7 realizací na ČR trhu
- Recyklujeme v ČR více než **55.000 m³** prací a bazénové vody/rok
- Uspořili jsme VÁM k 31.3.2026 již více než **9.139.000,- Kč**



Lázně Boskovice



Bazén ČZU Praha



AQP Kohoutovice - Brno

KRYTÝ BAZÉN SPORTAREÁL ČESKÁ LÍPA



HISTORIE A SOUČASNOST

- JEDNA Z PRVNÍCH RECYKLACÍ V ČR (KDO TO VÍ???)
- Zkušební provoz 1. GENERACE MINT-POOL
 - 02/2020-01/2021 přerušeno kvůli covid pandemii,
 - dále pokračování od 02/2022-09/2022
- Trvalý provoz 1. GENERACE MINT-POOL
 - schválen KHS od 09/2022 do 31.08.2025
 - Recyklace prací vody – **POUZE OKRUH A – cca 60 – 210 m³/měsíc**
- **NOVÝ TENDR NA RECYKLACI - 04-06/2025**
- Komplexní recyklace všech okruhů A-D – 2.generace MINT-POOL
 - Trvalý provoz schválen 10/2025 dosud
 - Recyklace prací vody – OKRUHY A-D – **cca 600 – 650 m³/měsíc**

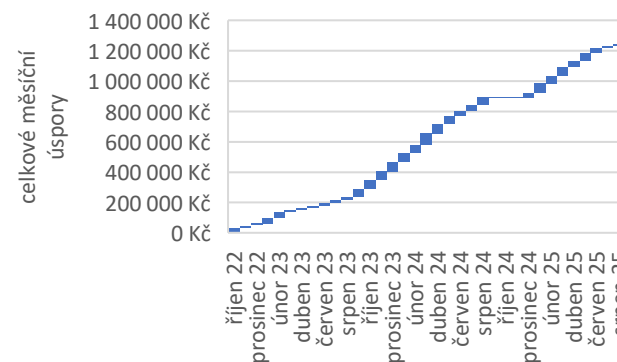
ÚSPORY - KRYTÝ BAZÉN SPORTAREÁL ČESKÁ LÍPA



1.GENERACE MINT-POOL: 09/2022 – 08/2025

- Výtěžnost nad 90 %
- Provozní náklady 2,3 Kč/m³ produktu
- ÚSPORA PITNÉ VODY
 - Měsíční průměr cca 100 – 150 m³/měsíc
 - CELKEM 8.883 m³
- ÚSPORA NÁKLADŮ
 - **CELKEM 1.268.304,- Kč** (po odečtení OPEX)

kumulativní bilance měsíčních úspor



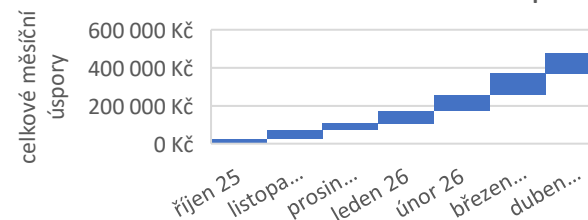
ÚSPORY - KRYTÝ BAZÉN SPORTAREÁL ČESKÁ LÍPA



2.GENERACE MINT-POOL: 11/2025 – dosud

- Výtěžnost nad 90 %
- Provozní náklady 3,- Kč/m³ produktu
- ÚSPORA PITNÉ VODY
 - Měsíční průměr cca 600 – 650 m³/měsíc
 - CELKEM (11/25-04/26) 3.098 m³
- ÚSPORA NÁKLADŮ
 - (10/25-04/26) cca 500.000,- Kč (po odečtení OPEX)
 - **Očekávaná roční úspora cca 1.400.000,- Kč/rok**

kumulativní bilance měsíčních úspor



„Tam kde prací voda již v kanalizaci nekončí“

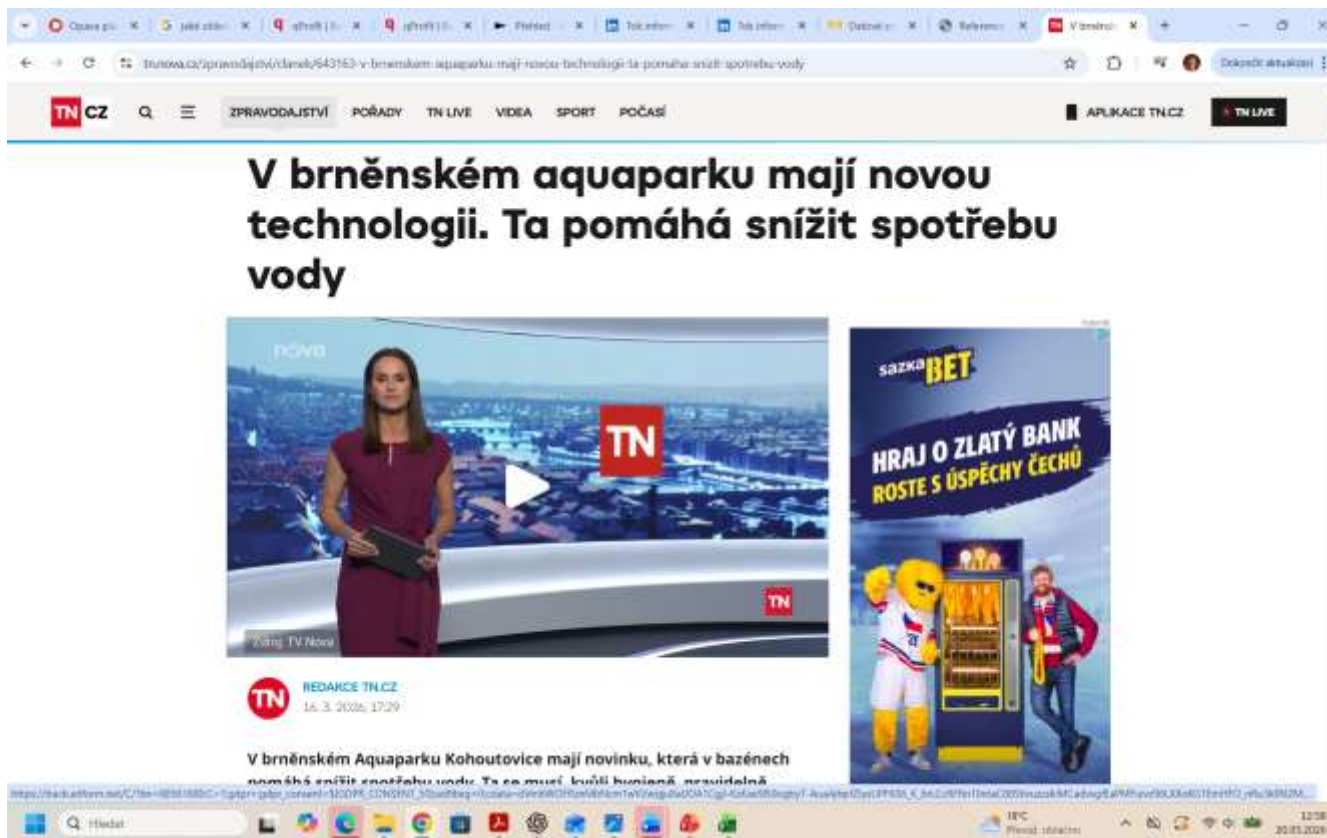
MONITORING KVALITY MINT-POOL

RECYKLAČNÍ TECHNOLOGIE MINT-POOL JAKO JEDINNÁ V ČR prošla **3 krát Monitoringem Státního zdravotního ústavu ČR – (9-12 MĚSÍČNÍ MONITORING, MĚŘENO více než 1000 parametrů).**

VŠECHNY provozy MINT-POOL jsou V TRVALÉM PROVOZU a SCHVÁLENY v souladu s jeho Metodickým usměrněním č.j. MZDR 24483/2022-10/OVZ

Získaná data z provozu MINT-POOL **podporují na MZDR a SZÚ ČR tvorbu NOVÉ LEGISLATIVY PRO RECYKLACE**

PO 5.LETECH S RECYKLACEMI SI NÁS TAKÉ LETOS VŠIMLA TV NOVA



<https://tn.nova.cz/zpravodajstvi/clanek/643163-v-brnenskem-aquaparku-maji-novou-technologiei-ta-pomaha-snit-spotrebu-vody>

5. KROK: REALIZUJTE INVESTIČNÍ ZÁMĚR S GARANCÍ PROFESIONÁLŮ

Získáte

1. Spolehlivý, bezpečný a funkční recyklační systém s vysokým stupněm automatizace
2. Garanci definovaných úspor a kvality produktu recyklace **BEZ ZDRAVOTNÍCH RIZIK**
3. Lepší kvalitu bazénové vody
4. Lepší funkčnost a životnost pískových filtrů
5. **Finanční dotaci na investiční záměr**
6. Rychlou realizaci investičního záměru, profesionální CARE PROGRAM
7. Vyšší návratnost investice (příznivá cena CAPEX, nízký OPEX, dlouhá životnost)

**„KAŽDÝ DEN BEZ RECYKLACE VYPOUŠTÍTE PENÍZE DO KANALIZACE“
TVOŘÍME UDRŽITELNOU BUDOUCNOST VODY**

Kontakty

New Water Group s.r.o.

Adresa: Nádražní 312, 407 56 Jiřetín pod Jedlovou

IČO/DIČ: 07789858/CZ07789858

Web: www.newwatergroup.cz

Email: info@newwatergroup.cz

Kontaktní osoba:

Ing. Aleš Černín, Ph.D. - jednatel společnosti

Tel.: +420 774 020 626

E-mail: ales.cernin@newwatergroup.cz

